

[아프리카TV] 라이브커머스 상품 소개서 +

# NHN COMMERCE MARKETING

[Afreeca TV] Live commerce

# Welcome

엔 에 이 치 엔 커 머 스

---

고객을 생각하고 아끼는 마음이  
마케팅의 시작입니다.

모든 온라인 쇼핑몰 창업자의 가장 큰 고민은 마케팅입니다.  
우리는 소자본 창업자들과 예비창업자의 고민 해결을 위해  
최적의 온라인 마케팅 서비스를 제공하고, 합리적인 마케팅 계획 수립과  
고객 곁에서 도전을 멈추지 않으려는 마음으로  
만족을 넘어 고객감동을 실현하겠습니다.

NOW

NI-NI  
COMMERCE

X

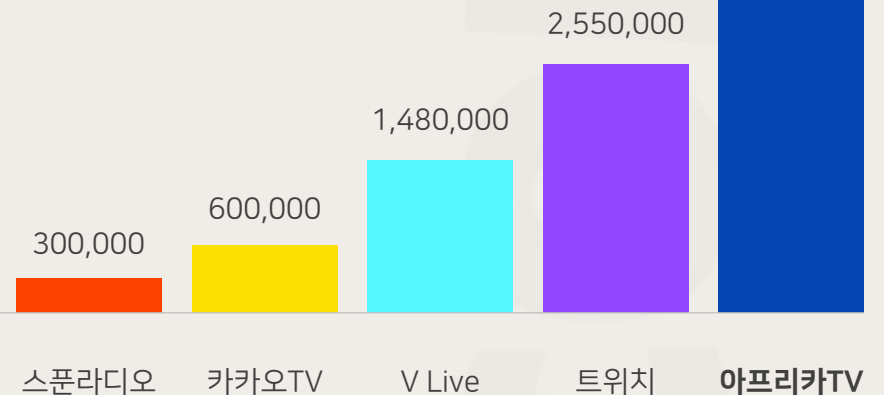
아프리카TV 

샵프리카 라이브커머스

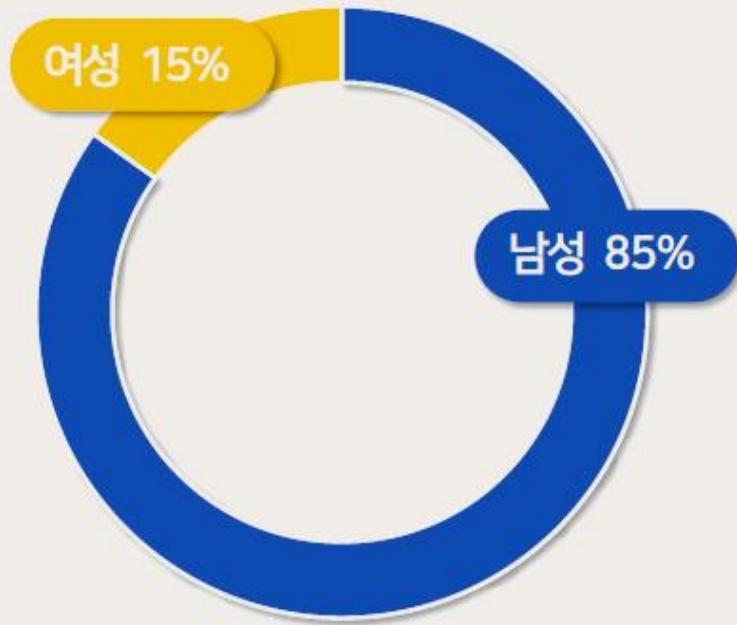
# 일일 370만 시청자가 방문하는 국내 최고의 플랫폼 기업



MAU  
850만

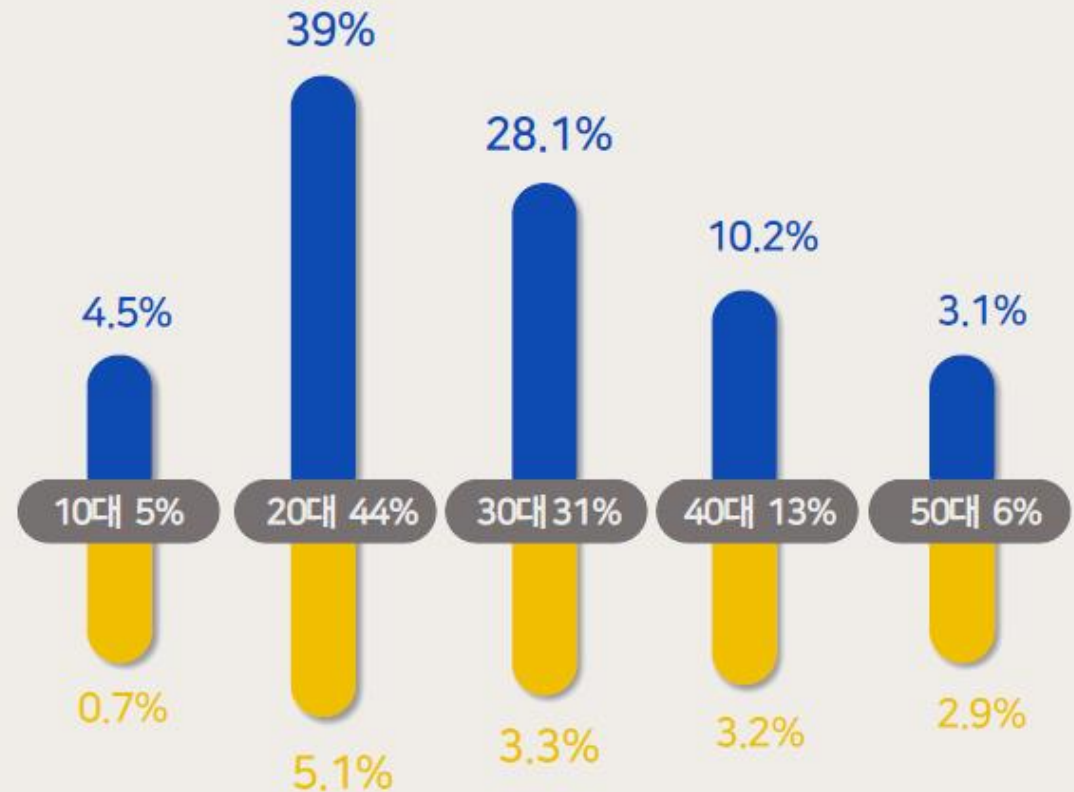


# 콘텐츠에 대한 소비, 니즈가 강한 20~30대 타겟 밀집 매체



[ 성별 및 연령대별 유저 현황 ] \*로그인 유저중

\*참고 - 아프리카TV 2022년 상반기 지표 기준



# 아프리카TV의 유저는 쓰고자 하는 곳에 '기꺼이 지갑을 여는' 사람들입니다.



유저 1인당 평균 아이템 결제 금액  
**12만 5,000원**



라이브커머스 방송 단 1시간만에 완판  
**5,900만원 매출 달성**

# Contents

샵프리카 소개	8 ~ 11
메인 화면 구성	12 ~ 16
진행 구성	17 ~ 25
클라이언트 레퍼런스	
BJ 리스트	26 ~ 27
진행 절차	28

# 샵프리카 그게 모야?



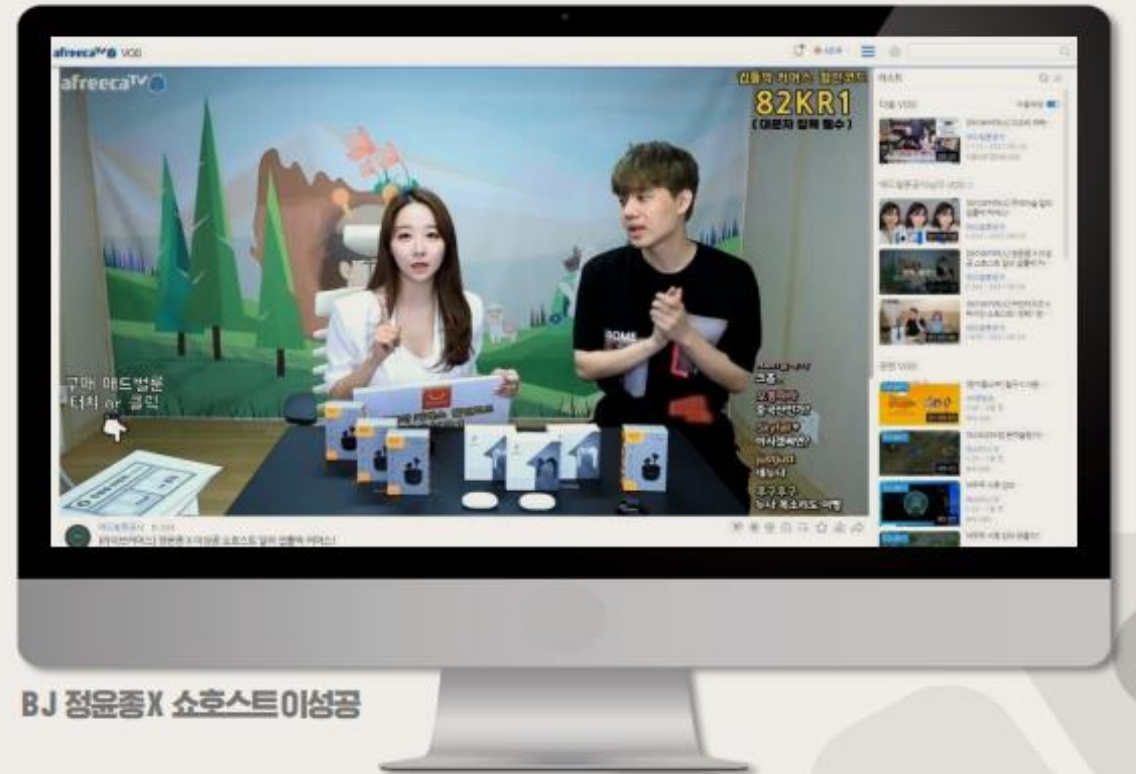
이거  
아니게연~

아프리카TV에서 제공하는 **샵프리카**는  
방송 콘텐츠와 커머스가 결합된 **미디어 커머스 플랫폼**으로  
온라인 쇼핑몰, 홈쇼핑 처럼 일방적으로 제품 정보를  
전달하는 방식이 아닌,  
BJ와 시청하는 고객들과 **소통하는 방식**의  
새로운 라이브커머스 플랫폼 입니다.





BJ와 유저가 **실시간 소통**하며  
예능보다 재밌고, 공감대 형성으로  
판매까지 이끌어내는  
**샵프리카**만의  
**특별한 미디어커머스**



# 영향력 있는 BJ와 함께

구매력 높은

2040 MZ세대 유저들을

**브랜드 고객**으로

만들 수 있습니다.



매일 **370만**의  
유저가 플랫폼 방문  
\*일 평균 UV

매일 **3500개**의  
방송개설  
\*일 평균 방송개설 수



**3만명**의  
BJ가 평균 240분 방송  
\*일 평균 방송시간

매일 **35만명**의  
유저가 동시참여  
\*일 평균 방송 동시시청



# 라이브 커머스 전·중·후

단계별 마케팅 전략을 통해  
MZ 타겟들의  
구매 가능성을 높입니다.

## Before

- 사전 BJ 프로모션을 통한 기대감 조성

## ON-AIR

- 실시간 소통을 통한 고객참여 및 판매 활성화
- 방송 내 브랜드 지속 노출 및 홍보
- 방송 중 고객이 제품을 구매하면 BJ에게 실시간으로 애드벌룬 자동 선물

## After

- 라이브커머스 방송 종료 후 VOD 콘텐츠로 재 시청 가능
- 샵프리카에 상품 지속 노출하여 상품 리마인드 및 홍보

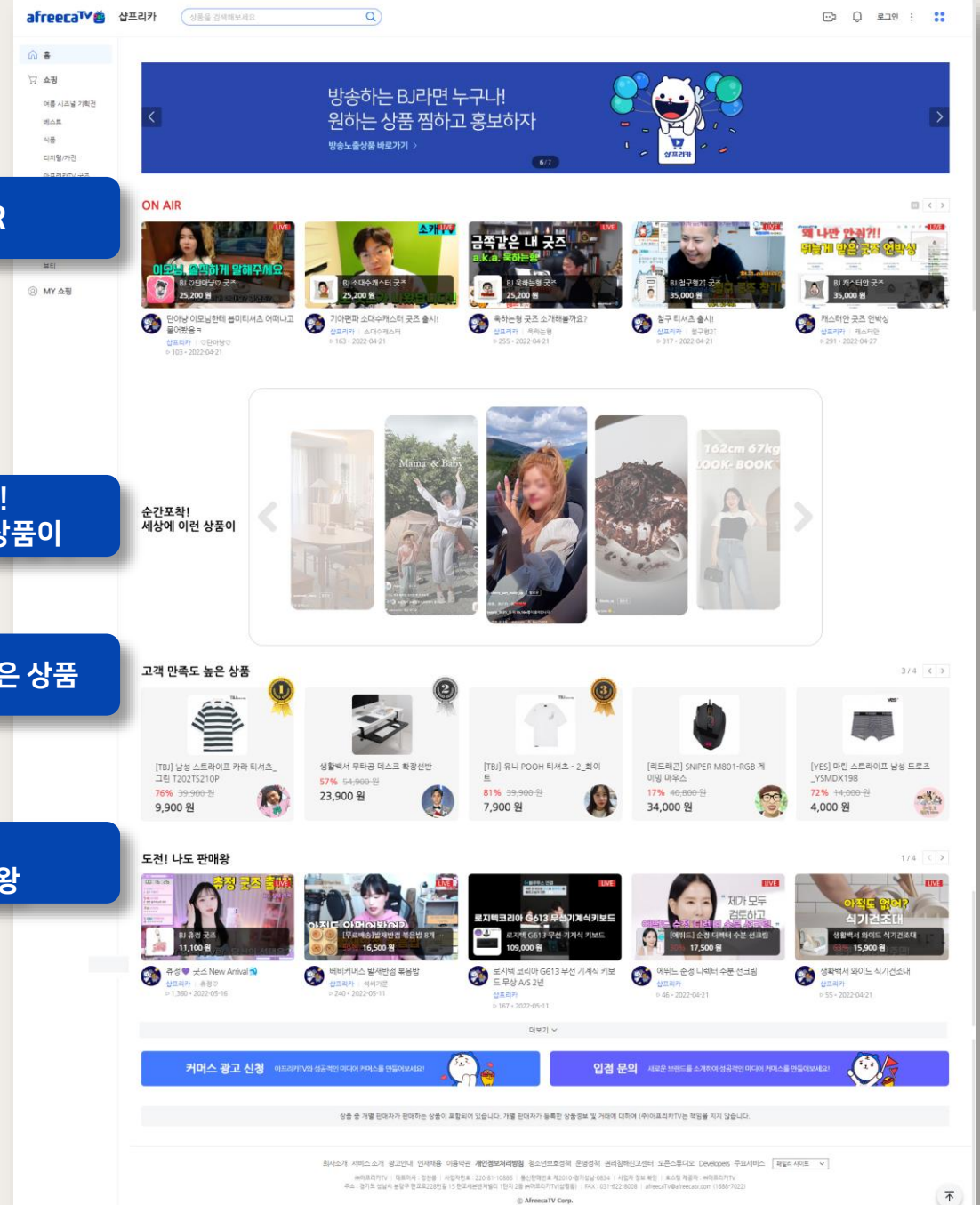
# 샵프리카 메인화면 구성

ON AIR

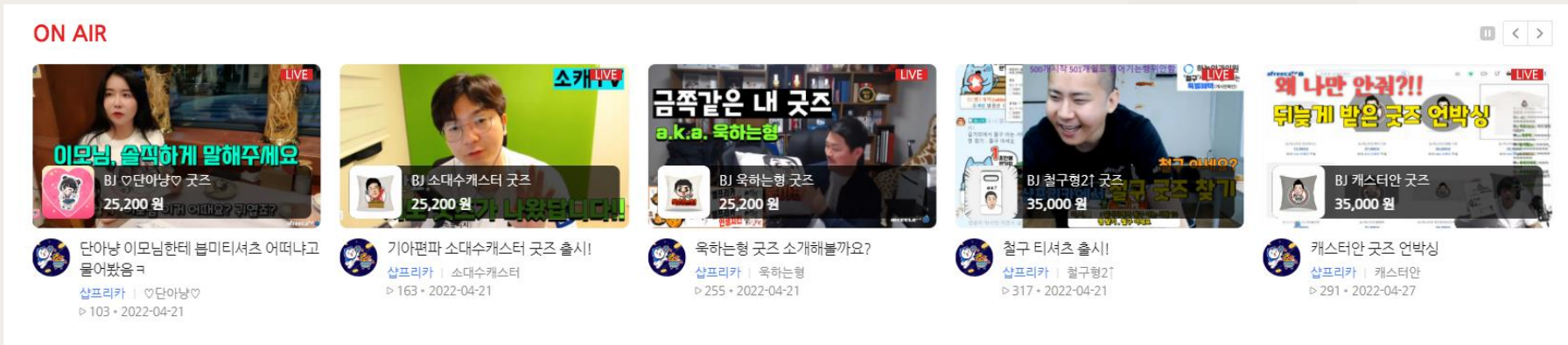
순간포착!  
세상에 이런 상품이

고객 만족도 높은 상품

도전!  
나도 판매왕



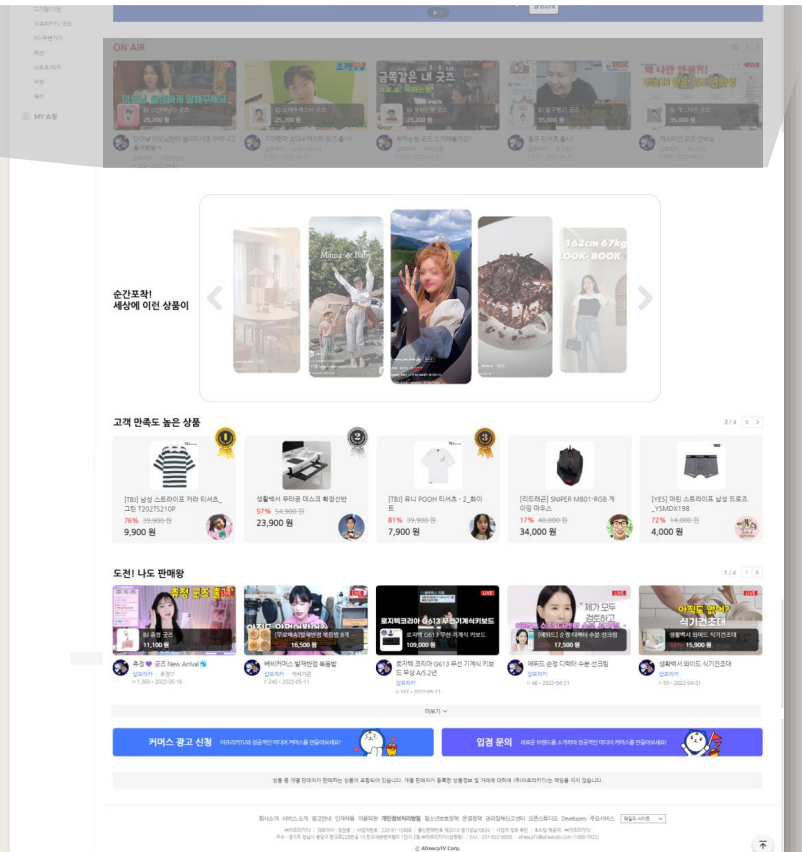
### 샵프리카 메인화면 구성 (PC)



# ON AIR

## 아프리카TV 전속 BJ들이 샵프리카에 입점 된 업체의 광고를 받고 실시간으로 방송되는 라이브 커머스 전용 썸네일 노출 구간

- ✓ 샵프리카와 미디어 커머스 광고 계약을 맺은 업체를 제외 한 일반 판매자의 실시간 쇼핑 방송은 노출되지 않습니다.
- ✓ 해당 BJ들의 팬덤을 이용하기 위한 개인 계정 방송으로 미디어 커머스가 진행이 됩니다.

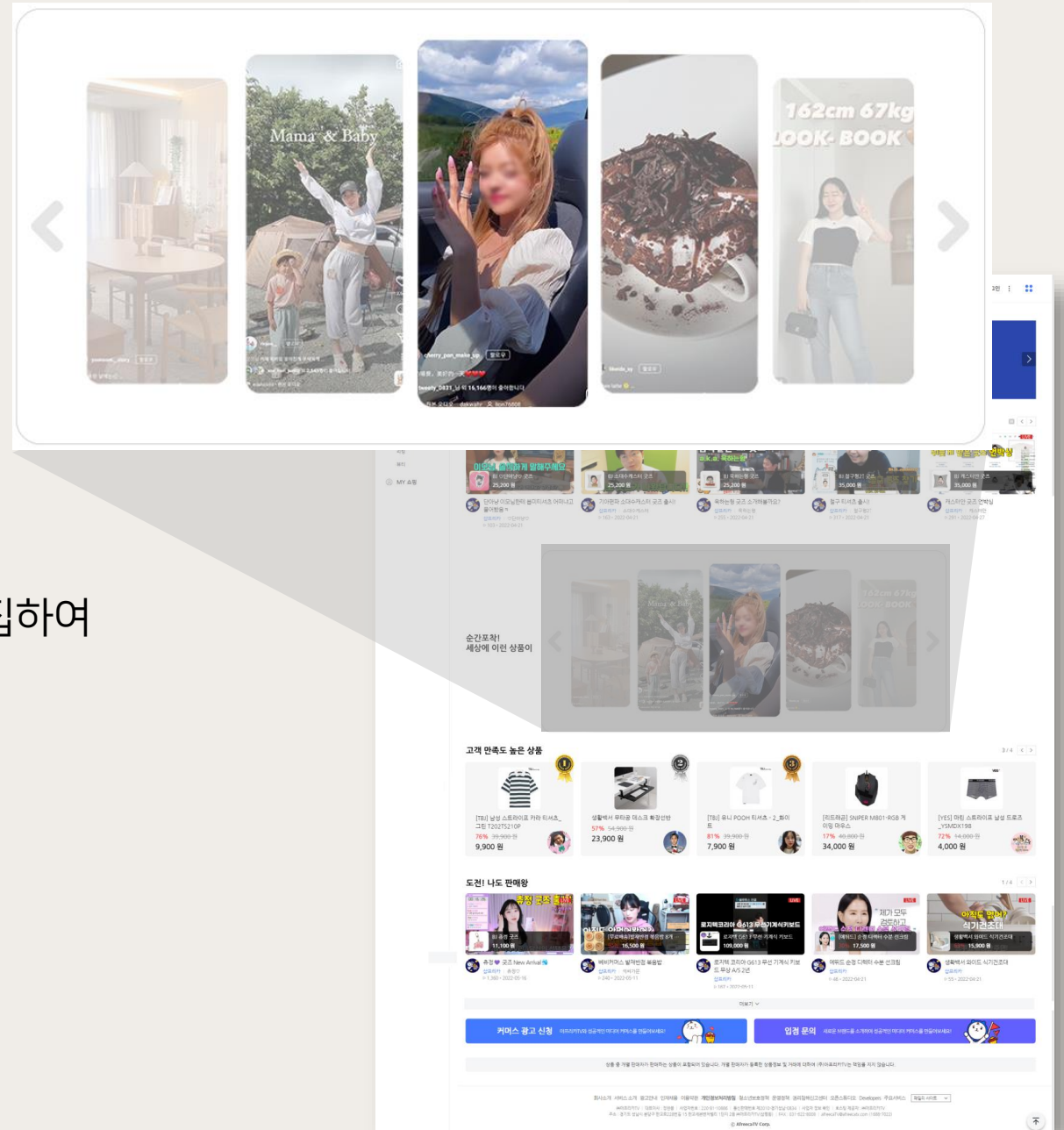


샵프리카 메인화면 구성 (PC)

# 순간포착! 세상에 이런 상품이

라이브 방송중 재미있는 장면이나 에피소드 영상만 편집하여  
숏폼 형태의 짧은 영상으로 제품을 홍보하는 구간

- ✓ 샵프리카와 미디어 커머스 광고 계약을 맺고 진행되는 업체의  
해당 BJ 영상만 노출되는 구간입니다.
- ✓ 평균 10초에서 30초 사이의 짧은 영상과 하단에 상품구매 바로가기 버튼이  
노출이 됩니다.



## 샵프리카 메인화면 구성 (PC)

## 고객 만족도 높은 상품

전체 판매율이 가장 높은 상품 순으로 노출이 되는 구간

- ✓ BJ 및 일반 출연 라이브 방송 상품까지 모두 통계되어 노출이 됩니다.
- ✓ 썸네일 하단 프로필 클릭 시 라이브로 진행되었던 녹화영상이 재생되어 좀 더 정확한 제품 전달력으로 구매율을 높일 수 있습니다
- ✓ 실시간으로 판매 집계가 되며 1위 에서 10위 까지 노출이 됩니다.

고객 만족도 높은 상품

순위	상품 이미지	상품명	할인율	원가	판매가
1		[TB] 남성 스트라이프 카라 티셔츠_그린 T202TS210P	76%	39,900 원	9,900 원
2		생활백서 무타공 데스크 확장선반	57%	54,900 원	23,900 원
3		[TB] 유니 POOH 티셔츠_2_화이트	81%	39,900 원	7,900 원
4		[리드래곤] SNIPER M801-RGB 게이밍 마우스	17%	40,800 원	34,000 원
5		[YES] 마린 스트라이프 남성 드로즈_Y5MDX198	72%	14,000 원	4,000 원

ON AIR

원하는 상품 찜하고 홍보하자  
방송도 상품도 바로가기

순간포착! 세상에 이런 상품이

고객 만족도 높은 상품

도전! 나도 판매왕

커머스 광고 신청

입장 문의

상품은 가장 먼저가 판매되는 상품이 노출이 됩니다. 가장 먼저가 노출된 상품은 첫 번째 대역 (주요포지션)에 노출됩니다.

ON AIR 소개 및 문의: 02-2022-9421

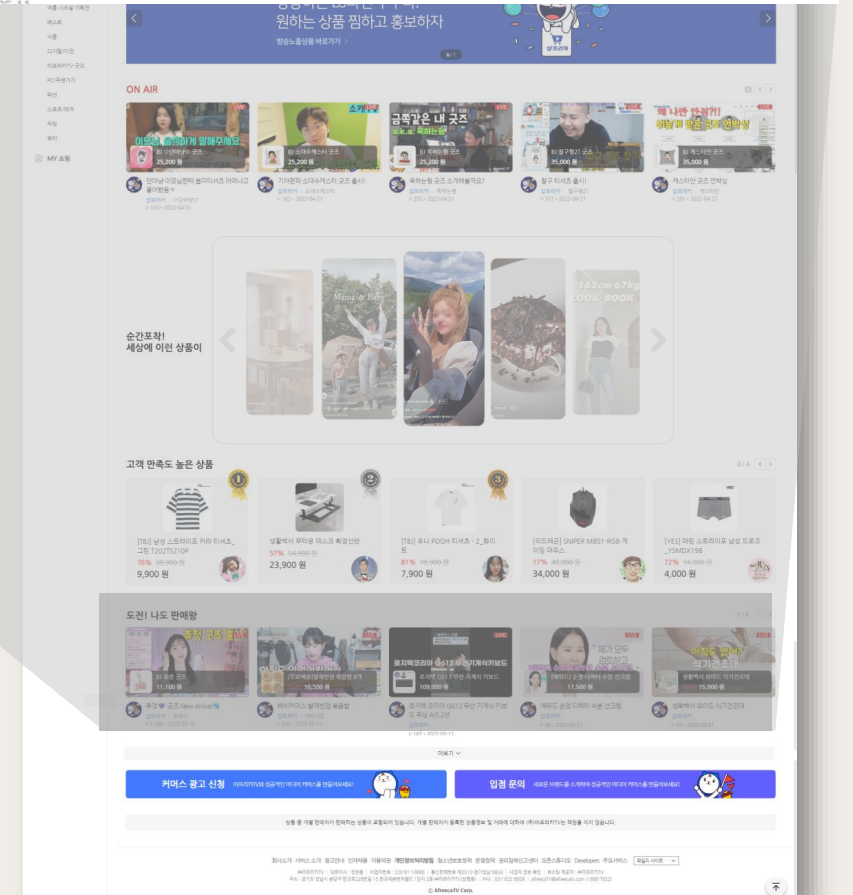
© AfreecaTV Corp.

## 샵프리카 메인화면 구성 (PC)

## 도전! 나도 판매왕

샵프리카에 입점 된 모든 업체는  
직접 쇼핑 라이브 방송 진행이 가능합니다.

- ✓ 입점 조건이 까다롭지 않아 소규모 업체나 소상공인들이 큰 비용없이 라이브 커머스를 접할 수 있으며 온라인 판매 시장에서 경쟁력을 키울 수 있습니다.
- ✓ 내가 방송하고 싶은 날짜, 시간 제약없이 언제나 방송 노출이 가능합니다.





# 샵프리카 미디어 커머스 타입별 소개



# 전문스튜디오 A<sub>type</sub>

즉석 요리나 부피가 큰 상품에 적합하고 전문 장비로 퀄리티가 높음

참고 영상  
Click

진행 장소	라이브 커머스에 최적화 된 전문 스튜디오
쇼호스트	1명 (섭외 비용 포함)
BJ	1명 (섭외비 별도 협의)
방송 기획	연출 및 콘텐츠 기획
방송 장비	4~5대 전문 카메라 / 스튜디오 조명 / 전문 마이크
내용	<ul style="list-style-type: none"> <li>4~5대의 전문 카메라 활용, 다양한 구도의 화면 연출 및 컷 전환이 가능하며 크로마키 별도 활용</li> <li>메인 스튜디오와 서브 크로마키 스튜디오를 동시에 활용하여 좀 더 다채롭고 짝 찬 느낌의 콘텐츠 제작 가능</li> <li>송출 및 스튜디오 활용, 쇼호스트 섭외비 및 기획/운영 비용이 포함되어 있으며 BJ섭외 비용은 별도 협의.</li> </ul>
총 비용	<b>000원 + BJ 섭외 비용</b>



# 클라이언트 레퍼런스



- 협력업체: 롯데햄
- 방송타이틀: 키스틱 먹고 싶니? 그럼 진실의 방으로
- 방송일시: 2022년 6월 3일
- 출연진: BJ - 오메김승현2  
쇼호스트 - 임시연, 진민우
- 판매상품: 키스틱 소시지
- 진행예산: 500만원
- 매출: **920만원**
- 진행 콘텐츠: 범죄도시2 내용 일부를 패러디 하며 진실의 방으로 들어간 임비서(쇼호스트 임시연) & 짱이수(쇼호스트 진민우)는 장첸(오메김승현2)과 007 가방을 열기 위해 다양한 게임 진행 및 키스틱 판매

# 샵프리카 B<sub>type</sub>

고객들과 적극적인 소통이 가능한 타입

참고 영상  
Click

진행 장소	아프리카TV 스튜디오
쇼호스트	1명 (섭외 비용 포함)
BJ	1명 (섭외비 별도 협의)
방송 기획	연출 및 콘텐츠 기획
방송 장비	2~3대 전문 카메라 / 스튜디오 조명 / 전문 마이크
내용	<ul style="list-style-type: none"> <li>• 2~3대의 전문 카메라 활용, 제품의 컨셉에 맞게 스튜디오 세팅</li> <li>• 한정적인 공간으로 공간활용이 어려움</li> <li>• <b>고객과의 소통 중심의 방송 진행</b></li> <li>• 스튜디오 셋팅(송출, 미술), 콘텐츠 기획/운영</li> <li>• BJ섭외 및 푸드 스타일리스트는 별도 협의 필요</li> </ul>
총 비용	<b>000원 + BJ 섭외 비용</b>



# 클라이언트 레퍼런스



- 협력업체: 영덕문화재단
- 방송타이틀: 대게 좋은 밤
- 방송일시: 2021년 12월 28일
- 출연진: BJ - 염보성
- 쇼호스트 - 채정은
- 판매상품: 영덕대게라면
- 진행예산: 1,450만원
- 매출: **2,460만원**
- 진행 콘텐츠:
  - 대게라면 판매 크루를 결성하여 크루원들은 본인의 스튜디오에서 쿡방/먹방을 진행하며 영덕대게라면 판매
  - 크루원들의 팀장 BJ염보성은 영덕대게 라면을 활용한 다양한 음식구성을 소개하며 영덕대게라면 밀키트 판매

# 개인스튜디오 C<sub>type</sub>

BJ는 자연스러운 환경에서 좀 더 편안한 본인의 모습으로 콘텐츠 진행이 가능

참고 영상  
Click

진행 장소	BJ 개인스튜디오
쇼호스트	1명 (섭외 비용 포함)
BJ	1명 (섭외비 별도 협의)
방송 기획	연출 및 콘텐츠 기획
방송 장비	PC 카메라 / 실내 방송 조명 / 마이크
내용	<ul style="list-style-type: none"> <li>• BJ가 평소 방송하는 개인 스튜디오에서 쇼호스트와 미디어 커머스 진행</li> <li>• BJ가 익숙한 환경에서 진행을 하다보니 시청하는 팬들이나 BJ의 방송 진행이 자연스럽고 거부감이 덜 함</li> <li>• 장소가 대부분 협소하고 카메라도 1대만 운영을 하여 화면의 구도가 대체로 단조로움</li> <li>• 고퀄리티의 카메라로 제품을 소개하는 것이 힘들</li> </ul>
총 비용	000원 + BJ 섭외 비용



# 개인스튜디오 D<sub>type</sub>

미디어 커머스를 원하는 BJ를 공개 모집하여 다량의 라이브 커머스 방송 진행

참고 영상  
Click

진행 장소	BJ 개인스튜디오
쇼호스트	없음
BJ	모집
방송 기획	BJ 역량에 따른 자유 콘텐츠 기획
방송 장비	PC 카메라 / 실내 방송 조명 / 마이크 * BJ마다 상이 함
내용	<ul style="list-style-type: none"> <li>• BJ 개인 스튜디오에서 쇼호스트 없이 진행</li> <li>• 미디어 커머스에 참여한 BJ들 중 가장 판매를 많이 한 BJ 1위~3위 까지 일정 상금이 부여 되는 방식</li> <li>• 무작위로 모집을 진행하다 보니 뷰어쉽이 비교적 약한 BJ들이 참여를 많이 한다는 단점이 있어 부분 섭외를 통해 진행하는 것을 권장</li> </ul>
총 비용	<b>000원</b>



# 클라이언트 레퍼런스



- 협력업체:** 아임닭  
**방송타이틀:** 아임닭판매왕 BJ x 쇼호스트 대전 6탄  
**방송일시:** 2022년 5월 13일  
**출연진:** BJ - 저라뎃, 문월, 나는상윤, 수피  
쇼호스트 - 채원식, 함다빈, 구도아, 장웅
- 판매상품:** 아임닭 패키지  
**진행예산:** 2,100만원  
**매출:** **8,200만원**
- 진행 콘텐츠:**
- BJ와 쇼호스트가 한 팀을 이루어 릴레이 형식으로 4일간 아임닭 패키지 판매
  - 가장 많이 판매한 팀에게 상금 300만원 수여



# 오프라인 E<sub>type</sub>

야외 전문 방송 장비를 동원해 생동감 있는 라이브 커머스 진행

진행 장소	오프라인 지정
쇼호스트	1명 (섭외비 포함)
BJ	1명 (섭외비 별도 협의)
방송 기획	연출 및 콘텐츠 기획
방송 장비	야외 전문 방송 장비 보유
내용	<ul style="list-style-type: none"> <li>오프라인 매장·팝업스토·농/어촌 등 생동감 있는 현장 분위기 전달이 가능</li> <li>제조 및 재배 과정등을 현장 라이브를 통해 신뢰성 향상</li> <li>야외 방송의 한계 상 기상 상황에 따른 리스크가 있다보니 기상 예보를 참고하여 스케줄 관리 필요</li> </ul>
총 비용	<b>000원 + BJ 섭외 비용</b>



<이미지에서>

# 샵프리카 BJ 섭외 비용이 궁금해요!

딱! 말해주세요~  
사주세요! 웨어?



BJ 철구  
최고 시청자 수 37만명

## 샵프리카 BJ 리스트

등급	BJ	ID	카테고리	평균동접	애청자
500만원 ~ 1,000만원					
A	철구형	y1026	토크/캠방	35,791	1,492,100
	A-염보성!!	Yuambo	게임	14,263	342,647
	항상#김성태	Rrvv17	게임	20,446	515,165
	BJ.정윤중	loioiobb	게임	8,293	128,006
	오메김승현2	rlatkdgus	게임	5,662	141,701
	BJ이상호	lshooooo	게임	13,966	725,047
	깨박이깨박이	dlghfjs	게임	3,518	254,429
	Fresh토마토	freshtomato	게임	3,164	158,677
	s시조새s	superbsw123	토크/캠방	3,123	61,312
	김민교	phonics1	게임	23,507	281,904
	임아니	1004suna	게임	2,683	154,872
	대세는BJ세야	barams01	토크/캠방	1,533	498,433
	최군형	ch1716	토크/캠방	4,811	489,588
	커맨더지코	no3miggi	토크/캠방	857	522,492
	No.1MCN_만만	sas2055	게임	1,994	196,516
	BJ파이	pi0314	게임	1,129	307,101

등급	BJ	ID	카테고리	평균동접	애청자
300만원 ~ 500만원					
B	금화_S2	e000e77	토크/캠방	878	153,202
	킹기훈	kimdhun	먹방/쿡방	591	325,804
	BJ_서운	yunheehoho	토크/캠방	795	407,980
	액션홍구	dpfgc3	게임	785	333,457
	범프리카	120510	먹방/쿡방	481	643,354
	늑대채린	clclcl8888	게임	539	30,509
	나는푸르	bhw2209	게임	331	74,223
	그릴래영	eunyoung1238	생활/정보	514	59,038
	뚜밥	zalalz	게임	498	62,163
	쏘대장	so0oj	게임	355	85,202
50만원 ~ 300만원					
C	강은비	kscry12	토크/캠방	49	76,643
	bj쿠크다슬	eldehd96	생활/정보	181	39,954
	이루리J	siw0ns	음악	206	73,493
	김시원해요	zpsxm111	먹방/쿡방	141	17,157
	막순이네	vlfrl2	토크/캠방	284	218,486
	방송천재까루	ggangsoony	먹방/쿡방	258	10,819
	흥구기	rhaehfdl693	먹방/쿡방	94	12,871
	야루미	rusya155	토크/캠방	223	10,890
	루샤	pine1403	낙시	258	55,180
	김아인	nchacha	여행	228	20,984

# 샵프리카 진행 절차



COMMERCE  
**T**hank you

광고상품 안내

전화 일반광고 02-567-3719 입점광고 1688-7662 이메일 mc@nhn-commerce.com  
서울특별시 구로구 디지털로 26길 72 2,3층 엔에이치엔커머스㈜

More : <https://marketing.nhn-commerce.com/>